

SITUACIÓN CORONAVIRUS COVID-19 REGIÓN DE LOS LAGOS

PLAN DE ACCIÓN
CORONAVIRUS
COVID-19



Reporte COVID-19/N° 303

Sábado 16 de enero de 2021

(Corte al 15 de enero a las 09:00, con análisis Epidemiológico hasta las 18 horas).

CASOS NUEVOS COVID-19 DESAGREGADO POR COMUNA

	Casos confirmados acumulados	Casos nuevos totales	Casos nuevos con síntomas	Casos nuevos sin síntomas	Casos activos por comuna	Casos confirmados recuperados	Casos Probables acumulados
Puerto Montt	11.289	141	93	48	1.078	10.133	1.340
Calbuco	1.812	57	16	41	270	1.529	274
Cochamó	110	13	4	9	23	87	22
Fresia	535	30	17	13	93	438	36
Frutillar	806	20	8	12	105	692	153
Los Muermos	718	22	3	19	52	664	68
Llanquihue	752	24	10	14	110	635	47
Mauilín	849	25	20	5	84	761	302
Puerto Varas	1.336	16	12	4	113	1.213	150
Provincia Llanquihue	18.207	348	183	165	1.928	16.152	2.392
Castro	996	23	20	3	141	850	142
Ancud	1.057	16	8	8	132	916	183
Chonchi	636	8	8	-	61	570	80
Curaco de Vélez	116	1	1	-	15	101	10
Dalcahue	417	12	8	4	71	344	135
Puqueldón	138	4	-	4	21	116	38
Queilen	152	-	-	-	8	144	6
Quellón	681	35	20	15	199	478	15
Quemchi	231	1	-	1	29	201	82
Quinchao	249	7	4	3	45	203	40
Provincia Chiloé	4.673	107	69	38	722	3.923	731
Osorno	6.325	82	47	35	609	5.622	171
Puerto Octay	378	16	5	11	53	324	5
Purranque	958	17	7	10	63	875	11
Puyehue	280	2	-	2	26	246	5
Río Negro	520	5	3	2	28	485	5
San Juan de la Costa	509	1	1	-	16	488	4
San Pablo	307	5	1	4	32	266	2
Provincia de Osorno	9.277	128	64	64	827	8.306	203
Chaitén	35	4	1	3	18	17	10
Futaleufú	5	-	-	-	-	5	-
Hualaihué	361	1	-	1	43	316	89
Palena	-	-	-	-	-	-	2
Provincia de Palena	401	5	1	4	61	338	101
Casos confirmados sin notificar	77	25	-	-	-	-	-
Total Regional	32.635	613	317	271	3.538	28.719	3.427
Casos confirmados Los Lagos notificados residencia en otras regiones	445	6	1	5	41	403	20
Cluster crucero	21	-	-	-	-	21	-
Total Región	33.101	619	318	276	3.579	29.143	3.447

DATOS DESAGREGADOS POR PROVINCIA

En la región de Los Lagos, según plataforma de notificación EPIVIGILA se han confirmado 33.101 casos de COVID-19, de los cuales 32.635 corresponden a la Región, 445 personas que residen en otras regiones testeadas en la Región de Los Lagos y 21 casos del Crucero Silver Explorer, los cuales fueron confirmados en nuestra región, pero con contagio en el interior de la nave.

CASOS ACTIVOS

Provincias	Acumulados	Activos
LLANQUIHUE	18.207	1.928
CHILOÉ	4.673	722
OSORNO	9.277	827
PALENA	401	61
CASOS NO NOTIFICADOS	77	0
CASOS OTRAS REGIONES	445	41
CASOS CRUCERO	21	0
TOTAL ACUMULADOS	33.101	3.579

Vigilancia de laboratorio Muestras ingresadas a vigilancia desde el 29 de febrero del 2020 a la fecha e informadas a SEREMI de Salud Los Lagos, en laboratorios.

Laboratorio	N° Muestras
Provincia de Llanquihue y Palena	368.516
Provincia de Osorno	180.063
Provincia de Chiloé	80.175
Total	628.754

CASOS FALLECIDOS

Comuna de Residencia	N° Fallecidos en la Región de Los Lagos
Puerto Montt	80
Calbuco	12
Cochamó	1
Fresia	4
Frutillar	8
Los Muermos	1
Llanquihue	9
Mauñín	6
Puerto Varas	7
Castro	4
Ancud	9
Chonchi	5
Dalcahue	3
Puqueldón	1
Quellón	6
Quemchi	1
Quinchao	1
Osorno	100
Puerto Octay	4
Purranque	18
Puyehue	5
Río Negro	7
San Juan de la Costa	6
San Pablo	6
Hualaihué	2
Total	306

HOSPITALIZADOS RED PÚBLICA Y PRIVADA

Hospitalizados por COVID_19 Región de Los Lagos

*Información consolidada por el Servicio de Salud Del Reloncaví

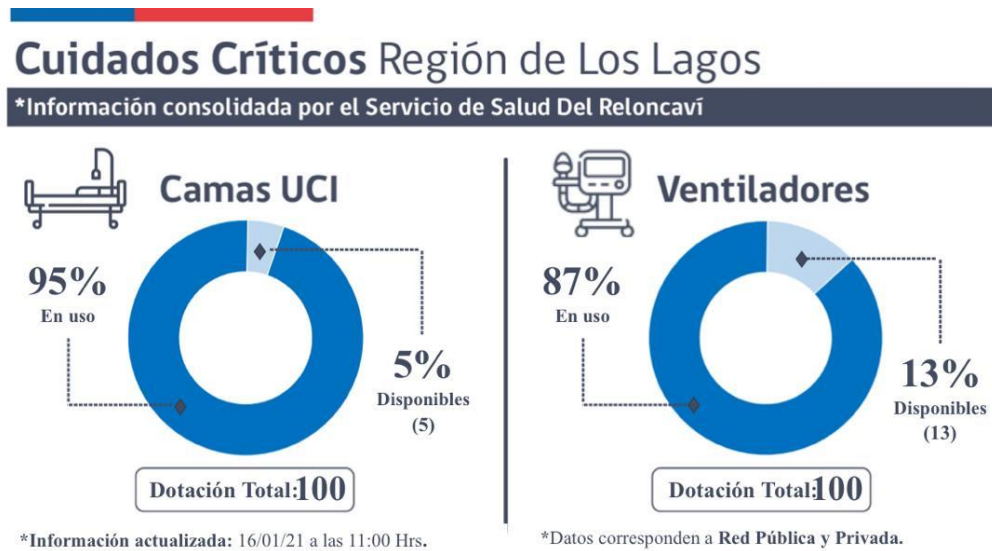
	Servicio de Salud Chiloé				Servicio de Salud Del Reloncaví						Servicio de Salud Osorno		
	HC	HA	HQ	HACH	HPM	HFru	HFRe	CUPM	CPM	CPV	HO	CAO	
Pacientes en Aislamiento	17	7	10	8	82	1	1	2	3	0	54	1	
UPC	UTI	11	4	0	0	25	0	0	1	3	0	9	3
	UCI	8	1	0	0	28	0	0	2	0	3	16	7
Total Hospitalizados	36	12	10	8	135	1	1	5	6	3	79	11	
Pacientes en UCI en VMI	8	1	0	0	28	0	0	1	0	2	15	6	

*Actualizada al: 16/01/21 a las 11:00 Hrs.
*Datos corresponden a Red Pública y Privada.

HC- Hospital de Castro
 HA- Hospital de Ancud
 HQ- Hospital de Quellón
 HACH- Hospital de Aysén
 HPM- Hospital Puerto Montt
 HFru- Hospital de Frutillar
 HFRe- Hospital de Fresia
 CUPM- Clínica Universitaria Puerto Montt
 CPM- Clínica Puerto Montt
 CPV- Clínica Puerto Varas
 HO- Hospital de Osorno
 CAO- Clínica Alemana de Osorno
 UTI- Unidad de Tratamientos Intensivos
 UCI- Unidad de Cuidados Intensivos
 UPC- Unidad de Paciente Crítico
 VMI- Ventilación Mecánica Invasiva

Aló Reloncaví 800-362-990
 #CuidémonosEntreTodos
 PLAN DE ACCIÓN CORONAVIRUS COVID-19

CAMAS CRÍTICAS Y VENTILADORES



Aló Reloncaví 800-362-990
 #CuidémonosEntreTodos
 PLAN DE ACCIÓN CORONAVIRUS COVID-19